



**Torche de Soudage  
MIG/MAG  
MB 240 HD GRIP  
refroidie par liquide  
Version bipolaire**



**Caractéristiques:**

Capacité: 300 A CO<sub>2</sub>  
270 A Ar/CO<sub>2</sub>  
*En mode pulsé, ces capacités sont réduites de 35%.*  
Facteur de marche: 100%  
Diamètre de fil: 0,8 - 1,2 mm

**Torches complètes :**

Type	Poignée	Col	Commande	Référence		
				3 m	4 m	5 m
MB 240 HD GRIP	GRIP Rotule	50°	Bipolaire	023.0225	023.0226	023.0227

**Pièces d'usure :**

Type de fil		Tube-contact Rep. 50	Gaine Rep. 70/80		
		M6	3 m	4 m	5 m
Fil acier	Ø 0,8	140.0051	122.0005	122.0007	122.0009
	Ø 1,0 •	140.0242	122.0031	122.0036	122.0039
	Ø 1,2	140.0379	122.0056	122.0060	122.0063
Fil alu	Ø 0,8	141.0001	126.0005	126.0008	126.0011
	Ø 1,0	141.0006	126.0021	126.0026	126.0028
	Ø 1,2	141.0010	126.0039	126.0042	126.0045
Fil inox	Ø 0,8	140.0054	127.0002	127.0003	127.0004
	Ø 1,0	140.0245	127.0005	127.0007	127.0008
	Ø 1,2	140.0382	127.0010	127.0012	127.0013

**Buse gaz Rep. 100**

Type	Référence
Cylindrique Ø 17	145.0047
Conique Ø 12,5 •	145.0080
Très conique Ø 10	145.0128

**Diffuseur Rep. 60**

Type	Référence
Standard •	012.0183

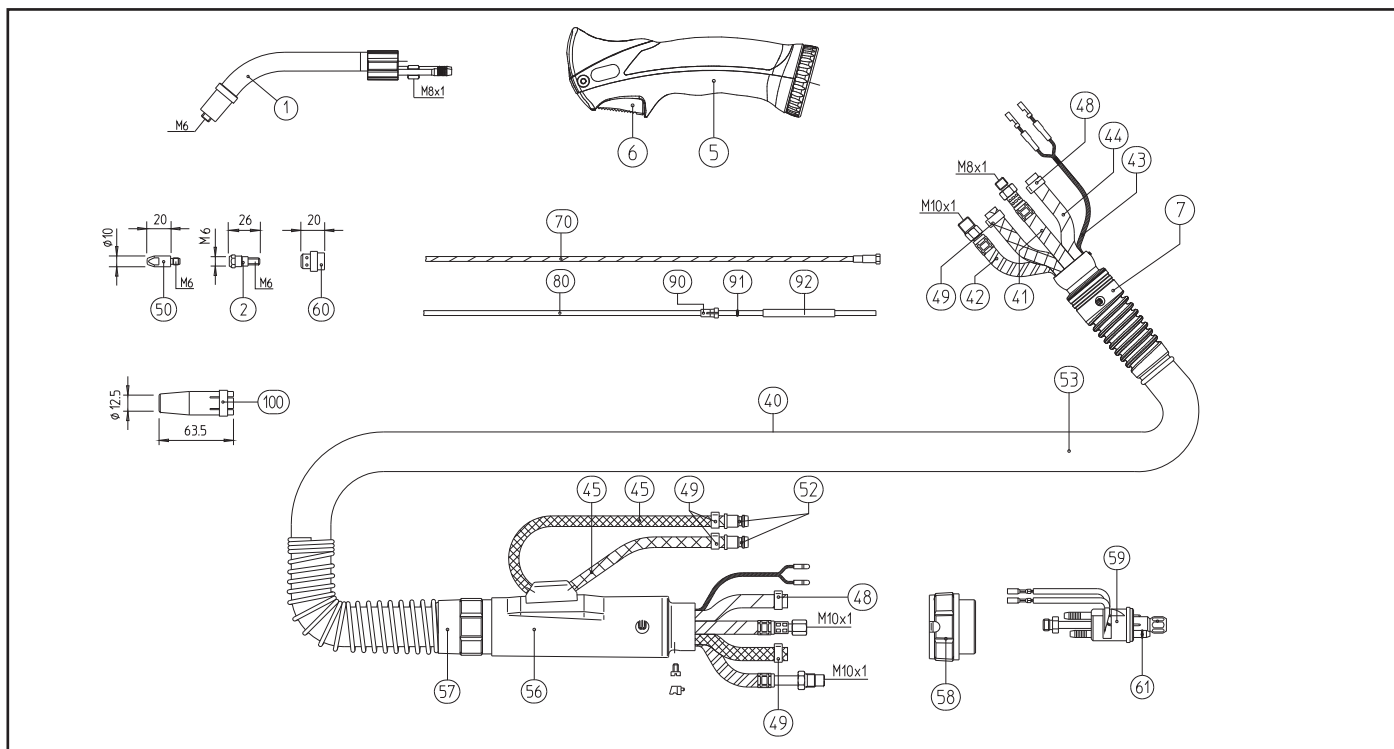
**Support tube-contact Rep. 2**

Type	Référence
M6 standard •	142.0003

• 1<sup>er</sup> équipement standard

Le soudage pour mission.





Repère	Désignation	Observation	Référence
1	<b>Col de cygne MB 240 D GRIP, coudé 50°</b>		<b>023.0228</b>
5	Poignée GRIP		180.0127
6	Gâchette bipolaire		185.0101
7	Rotule		400.1125
40	Faisceau complet	3 m	022.0202
	Faisceau complet	4 m	022.0203
	Faisceau complet	5 m	022.0204
41	<b>Câble eau + courant</b>	<b>3 m</b>	<b>115.0561</b>
	<b>Câble eau + courant</b>	<b>4 m</b>	<b>115.0562</b>
	<b>Câble eau + courant</b>	<b>5 m</b>	<b>115.0563</b>
42	<b>Câble transport de fil</b>	<b>3 m</b>	<b>156.0275</b>
	<b>Câble transport de fil</b>	<b>4 m</b>	<b>156.0276</b>
	<b>Câble transport de fil</b>	<b>5 m</b>	<b>156.0277</b>
43	Câble de commande 2 pôles	au mètre	100.0019
44	Tuyau gaz noir Ø 4,9x1,5	au mètre	109.0040
45	Tuyau eau HDH Ø 5,5x1,5	au mètre	109.0052
48	Collier Ø 8,7	x 20	171.0002
49	Collier à oreille Ø 9,5 avec bague intérieure	x 20	173.0001
52	Raccord eau mâle	x 20	501.0114
53	Housse de faisceau Ø 25x1,5	au mètre	107.0004
56	Renfort de faisceau complet côté poste		500.0342
57	Renfort spiralé		501.2236
58	Bague de raccordement adaptateur		500.0213
59	Raccord rapide WZ-2		501.0015
61	Joint torique 4x1	x 20	165.0002
90	Embout pour gaine synthétique Ø ext. 4,0 / Ø ext. 4,7	x 20	131.0001 / 131.0002
91	Joint torique 3,5x6,5	x 20	165.0008
92	Tube capillaire pour gaine souple Ø < 4,0	250 mm / 500 mm	129.0468 / 129.0473

Pour les nombreux autres accessoires, veuillez nous consulter.

L e s o u d a g e p o u r m i s s i o n .



BINZEL SOUDAGE  
 BP 4  
 F-67038 STRASBOURG Cedex 2  
 Tél.: 03 88 76 58 75  
 Fax: 03 88 76 56 54  
 E-mail: binzel.soudage@binzel.fr  
 Internet: www.binzel.fr